

Arceau B2M Ready

Écarteur glénoïdien auto statique



Matériel développé en collaboration avec le Professeur Philippe Hardy

Arceau B2M Ready

Écarteur glénoïdien auto statique pour voies d'abord Delto pectorale et Supéro latérale

Introduction:

L'abord chirurgical de la glène dans les prothèses d'épaule est un temps difficile qui conditionne le résultat de l'arthroplastie. Certaines difficultés sont liées au matériel utilisé qui n'est pas toujours adapté, mais aussi à la difficulté d'avoir plusieurs aides opératoires pour tenir les écarteurs en plus de maintenir le bras.

Description:

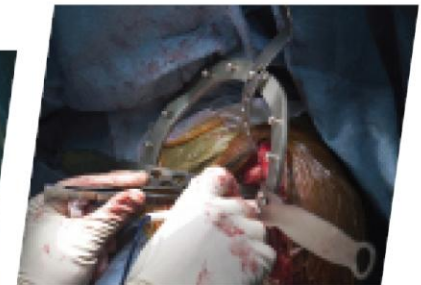
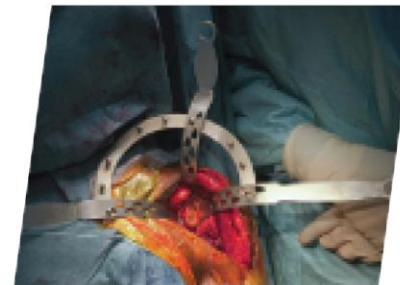
L'arceau B2M Ready est un écarteur glénoïdien de type auto statique utilisable dans toutes les voies d'abord de l'épaule.

La souplesse des écarteurs liée à la rigidité du cadre permet d'obtenir un montage monobloc stable et rigide. Une fois réalisé, ce montage ne nécessite pas d'être maintenu par l'aide opératoire.

Une attention particulière a été portée sur l'extrémité des écarteurs. Celles-ci ont été prolongées pour écarter la tête humérale de la glène et faciliter l'utilisation des fraises glénoïdiennes.

Avantages:

- Adapté à toutes les voies d'abord de l'épaule: Delto pectorale, Supéro Latérale...
- Auto statique: ne nécessite pas d'être maintenu par l'aide opératoire.
- Particulièrement étudié pour faciliter le fraisage de la glène.



Arceau B2M Ready

Arceau B2M Ready

Écarteur glénoïdien auto statique pour voies d'abord Delto pectorale et Supéro latérale

Notice d'utilisation: Voie Delto pectorale

- 1- Placer le grand Kolbel sur la partie postérieure de la glène.
- 2- Le raccorder à un pion du cadre.
- 3- Positionner le petit Kolbel sur la face antérieure de la glène.
- 4- Écarter et l'accrocher à l'arceau.
- 5- Placer l'écarteur supérieur sur le bord supérieur de la glène.
- 6- Le raccorder au cadre.



- Attention à ne pas exercer une traction excessive sur le Kolbel supérieur lors de sa mise en place. Préférer si nécessaire, un réajustement du plan de l'arceau

Notice d'utilisation: Voie Supero Latérale

- 1- Placer l'écarteur inférieur sur le pilier de l'omoplate.
- 2- Le raccorder à un pion du cadre.
- 3- Positionner le grand Kolbel sur la face postérieure de la glène.
- 4- Écarter et l'accrocher à l'arceau.
- 5- Placer le petit Kolbel sur la face antérieure de la glène.
- 6- Le raccorder au cadre.



- Arceau B2M Ready 15 cm

Référence:

SURGINOV00000001

Prix de vente:

360,75€ HT (431,46€ TTC)



- Kolbel Ready Inférieur

Référence:

ISONR10K00000006

Prix de vente:

264,12€ HT (315,89€ TTC)



- Kolbel Ready Supérieur

Référence:

ISONR10K00000005

Prix de vente:

254,45€ HT (304,32€ TTC)



- Kolbel Ready Postérieur

Référence:

ISONR10K00000004

Prix de vente:

260,37€ HT (311,40€ TTC)



- Kolbel Ready Antérieur

Référence:

ISONR10K00000003

Prix de vente:

248,54€ HT (297,25€ TTC)

